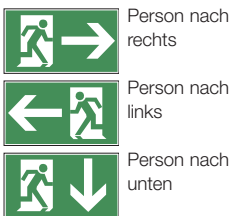
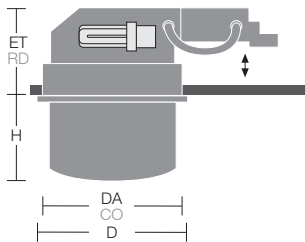


Ausstattung Rettungszeichenleuchten

Attachments Emergency Signs



Rettungszeichen

Durch den Lichteinfall in die senkrechte Scheibe, wird das Rettungszeichen hinterleuchtet. Die Trägerscheibe besteht aus 2 mm Acrylglas opal, Rettungszeichen einseitig aus 8 mm Acrylglas klar mit polierten Kanten oder Rettungszeichen zweiseitig aus 2 x 4 mm Acrylglas klar mit polierten Kanten.

Bestückung	Reflektorgröße	Maße, Gewicht					Betriebsdauer	Artikelnummer
		DA mm	D mm	ET mm	H mm	kg		
TC-TELI	R23						Stunden	
Einzelbatteriesystem / Rettungszeichen einseitig								
1 x 26 W	•	240	255	125	150	2.3	1	E0856-EL-2 ¹⁾
1 x 26 W	•	240	255	125	150	2.3	3	E0857-EL-2 ¹⁾
Einzelbatteriesystem / Rettungszeichen zweiseitig								
1 x 26 W	•	240	255	125	150	2.3	1	E0856-ZB-2
1 x 26 W	•	240	255	125	150	2.3	3	E0857-ZB-2
Rettungszeichen einseitig								
1 x 26 W, 2-Leiter	•	240	255	125	150	2.3	-	E0850-EL-2 ¹⁾
1 x 26 W, 4-Leiter	•	240	255	125	150	4	-	E0850-EL-4 ¹⁾
Rettungszeichen zweiseitig								
1 x 26 W, 2-Leiter	•	240	255	125	150	2.3	-	E0850-ZB-2
1 x 26 W, 4-Leiter	•	240	255	125	150	2.3	-	E0850-ZB-4

1) Ersetzen Sie den Index -EL für Person nach links, durch -ER für Person nach rechts oder durch -EU für Person nach unten

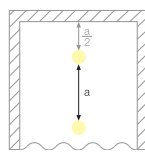
Rettungszeichenleuchten

Die Notbeleuchtung dient zur Beleuchtung und Kennzeichnung von Rettungswegen. Für diese Problemstellung hat WILA eine Ausstattungslösung entwickelt, bei der die Funktionen Sicherheitsbeleuchtung und Rettungswegkennzeichnung (gemäß DIN 4844 und BGV A8, EWGR 92/58) in einer Leuchte integriert sind. Im Netzbetrieb trägt die Leuchte zur Grundbeleuchtung bei und gewährleistet im Notlichtbetrieb die benötigten Mindestbeleuchtungsstärken.

Planungstabelle Notlicht Flur

Höhe [m]	TC-TELI 1x26 W Lf 100%
2.5	7.5 m
3.0	8.0 m
3.5	9.0 m
4.0	10.0 m

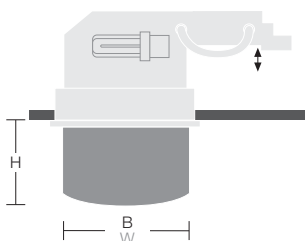
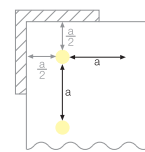
2 m Breite; Verminderungsfaktor = 0.8;
E = 1 lx am ungünstigsten Punkt



Planungstabelle Notlicht Raster

Höhe [m]	TC-TELI 1x26 W Lf 100%
2.5	7.0 m
3.0	7.0 m
3.5	7.5 m
4.0	7.5 m

Fläche 100 m²; Seitenverhältnis 2:3
Verminderungsfaktor = 0.8;
E = 1 lx am ungünstigsten Punkt



Rettungszeichen als lichtoptische Ausstattung

WILA Rettungszeichen sind in den Größen R23 und R27 als Ausstattungsoption für Downlights lieferbar. Ein- und zweiseitige Ausführungen stehen zur Verfügung. Die Rettungszeichen werden, wie alle lichtoptischen Ausstattungsteile, über das MS-3 Bajonett werkzeuglos montiert.

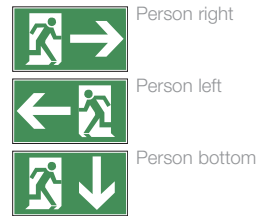
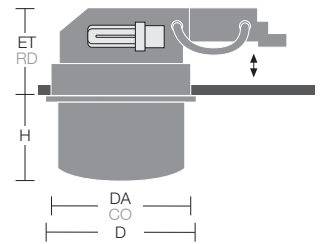
Rettungszeichen

Rettungszeichen	Reflektorgröße / Artikelnummer	
	R23	R27
Person links, einseitig	83611R23	83611R27
Person rechts, einseitig	83612R23	83612R27
Person unten, einseitig	83613R23	83613R27
Person links oder rechts, zweiseitig	83621R23	83621R27
Person unten, zweiseitig	83623R23	83623R27

Abmessungen: R23, B 200 mm, H 125 mm / R27, B 240 mm, H 155 mm

Lamp, Wattage	Reflector size	Dimensions, Weight					Operating Time	Article number
		CO mm	D mm	RD mm	H mm	kg		
TC-TELI	R23						hours	
Single Battery System / Emergency Signs one sided								
1 x 26 W	●	240	255	125	150	2.3	1	E0856-EL-2 ¹⁾
1 x 26 W	●	240	255	125	150	2.3	3	E0857-EL-2 ¹⁾
Single Battery System / Emergency Signs two sided								
1 x 26 W	●	240	255	125	150	2.3	1	E0856-ZB-2
1 x 26 W	●	240	255	125	150	2.3	3	E0857-ZB-2
Emergency Signs one sided								
1 x 26 W, 2-Wire	●	240	255	125	150	2.3	-	E0850-EL-2 ¹⁾
1 x 26 W, 4-Wire	●	240	255	125	150	4	-	E0850-EL-4 ¹⁾
Emergency Signs two sided								
1 x 26 W, 2-Wire	●	240	255	125	150	2.3	-	E0850-ZB-2
1 x 26 W, 4-Wire	●	240	255	125	150	2.3	-	E0850-ZB-4

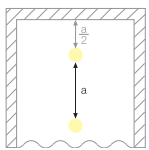
1) Use index -EL for person left, into -ER for person right or -EU for person bottom



Planning Grid - Corridor

Height [m]	TC-TELI 1x26 W	Lf 100%
2.5	7.5 m	
3.0	8.0 m	
3.5	9.0 m	
4.0	10.0 m	

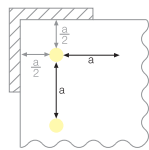
Width 2 m; Conversion factor = 0.8;
E = 1 lx in the worst case



Planning Grid - Ceiling

Height [m]	TC-TELI 1x26 W	Lf 100%
2.5	7.0 m	
3.0	7.0 m	
3.5	7.5 m	
4.0	7.5 m	

Surface 100 m²; Room ratio 2:3
Conversion factor = 0.8;
E = 1 lx in the worst case



Emergency Sign Luminaires

These luminaires are designed to illuminate and identify escape routes. To deal with this issue, WILA developed an attachment option that combines emergency lighting and escape route signage in one luminaire (acc. to DIN 4844 and EWGR 92/58). When mains-powered, the luminaire contributes to general illumination and ensures the required minimum illuminances for emergency lighting operation.

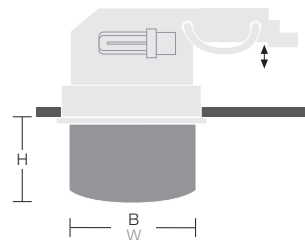
Emergency Signs

As light is emitted into the vertical screen, the emergency sign is back-lit. Holder made of 2-mm opalescent acrylic. Escape sign made either of 8-mm clear acrylic on one side with polished edges, or with 2 x 4 mm clear acrylic on both sides and with polished edges.

Emergency Signs

	Reflector sizes / Article number	
	R 23	R 27
Person left, one sided	83611R23	83611R27
Person right, one sided	83612R23	83612R27
Person bottom, einseitig	83613R23	83613R27
Person left or right, two sided	83621R23	83621R27
Person bottom, two sided	83623R23	83623R27

Dimensions: R23, W 200 mm, H 125 mm / R27, W 240 mm, H 155 mm



Emergency Signs as Optical Attachments

WILA Emergency signs are available for Downlight with the reflector sizes R 23 and R 27.

Like all other optical attachments, emergency signs are mounted without tools using the MS-3 bayonet.